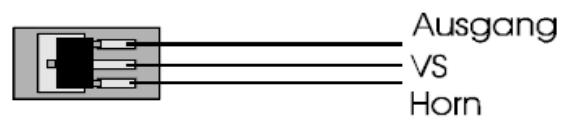




rautenhaus digital[®]

Modellbahnsteuerung im Selectrix[®]-Format

Aansluiten en inbouwen



SLX807

200mA

Micro-versterkerprint

voor de hoornuitgang van lokdecoders

L/B/H 7×4×1,5mm

De micro-versterkerprintplaat SLX807 dient ter versterking van de hoornfunctie van de lokdecoders SLX830, SLX830F, SLX870 en SLX870F tot een stroomsterkte van 200mA.

De SLX807 kan worden gebruikt voor bijvoorbeeld het schakelen van binnenverlichting of rookgenerator via de hoornfunctie.

Technische gegevens:

- Afmeting L/B/H 7×4×1,5mm
(zonder draad)
- max. belasting ca 200 mA

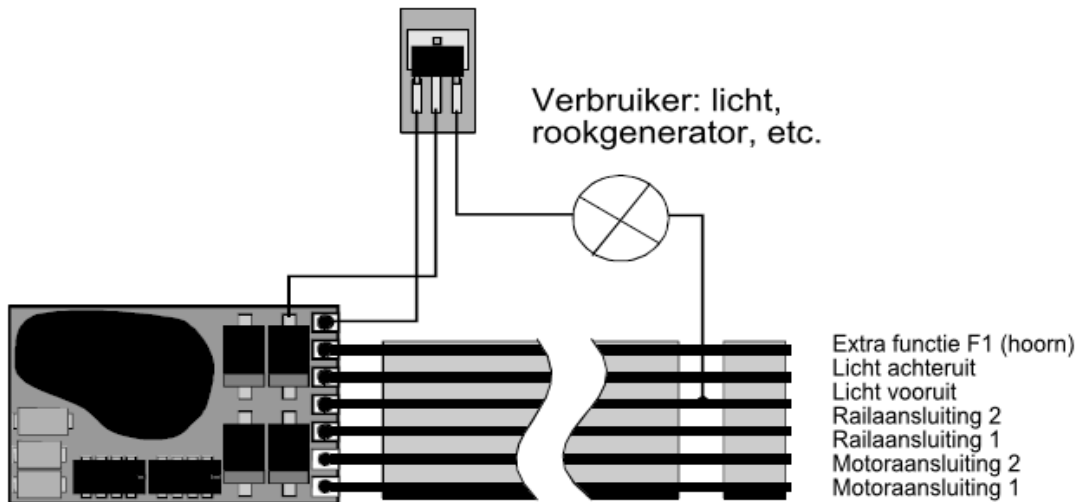
Kleurcodes:

Hoorn = groen

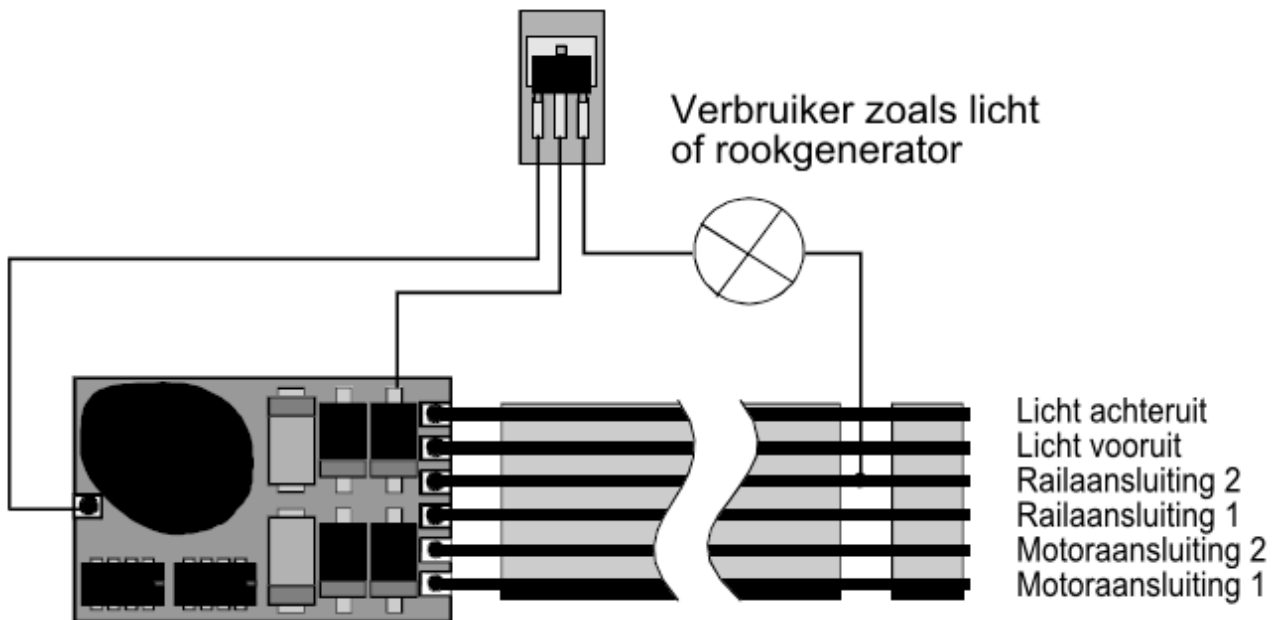
VS = blauw

Uitgang = lila

Aansluiten met de SLX870



Aansluiten met SLX830



Op alle artikelen geven we 2 jaar garantie
Niet geschikt voor kinderen onder 14 jaar
Handleiding voor later gebruik bewaren

Rautenhaus Modelbahntechnik
Bürgermeister-Mävers-Str. 2a
D-28857 Syke
Tel. 0700-rautenhaus
e-mail: vertrieb@rautenhaus.de
www.rautenhaus-digital.de



07/2004

SLX807